

Funktionsübersicht

- ▶ Benutzerdefinierte Tourenoptimierung mit drei innovativen Optimierungsalgorithmen
- ▶ Einfache Tourenstoppzuordnung per Drag&Drop
- ▶ Einfache Bedienung dank benutzerfreundlichen Eingabe- und Übersichtsmasken
- ▶ Zahlreiche Restriktionsoptionen wie z. B. nach Gewicht, Lademetern, Volumen
- ▶ Routenoptimierung unter Berücksichtigung der schnellsten/kürzesten Strecke, der Transport- und Termineinschränkungen und des Geschwindigkeitsprofils
- ▶ Standardschnittstelle zum einfachen Datenaustausch zu vor- und nachgelagerten Systemen
- ▶ Hinzufügen fiktiver Tourstopps
- ▶ Manueller Eingriff in die automatisierte Planung
- ▶ Szenario-Manager für alternative Tourenplanungsvarianten
- ▶ Multi-User-Kompatibilität und benutzerspezifische Filtereinstellungen
- ▶ Tourenoptimierung ab unterschiedlichen Depots oder Tourstopp nach Wahl
- ▶ Einsatz des map&guide-Kartenwerks mit erweitertem Funktionsumfang z. B. für die Darstellung verschiedener Lieferungsumfänge (gewichts- oder volumenabhängig) in unterschiedlichen Symbolgrößen auf der Karte

Ihre Vorteile

- ▶ Einsparung von Streckenkilometern, Zeit und Kosten
- ▶ Optimale Auslastung der Fahrzeugflotte und deren Kapazitäten
- ▶ Entlastung der Disposition durch IT-gestützte Tourenplanung
- ▶ Besserer Kundenservice durch schnelle und verlässliche Planung
- ▶ Stand alone oder über Schnittstellen mit beliebigen Warenwirtschafts- und Logistikanwendungen einsetzbar

Weitere Informationen erhalten Sie unter
Telefon 0551 / 30764-91

Kaufmännische Lösungen
Logistik-Software / BI
Mobile Computing
ERP / CRM



www.mit-gmbh.com

Seit 10 Jahren unterstützt die M.I.T. GmbH kleine und mittelständische Unternehmen bei der Realisierung komplexer IT-Systeme und durch die Programmierung und Einrichtung von Anwendungssoftware. Mit unserer ganzheitlichen Sichtweise erweitern wir bestehende IT-Lösungen bzw. passen sie den aktuellen Anforderungen an. Unsere Kunden aus Transport, Industrie und Handel schätzen neben der fachlichen Kompetenz unsere Zuverlässigkeit, Flexibilität und die marktgerechten Preise. Wir bieten Lösungen mit größtmöglichem Nutzen bei hoher Qualität, bester Technik und Investitionssicherheit.

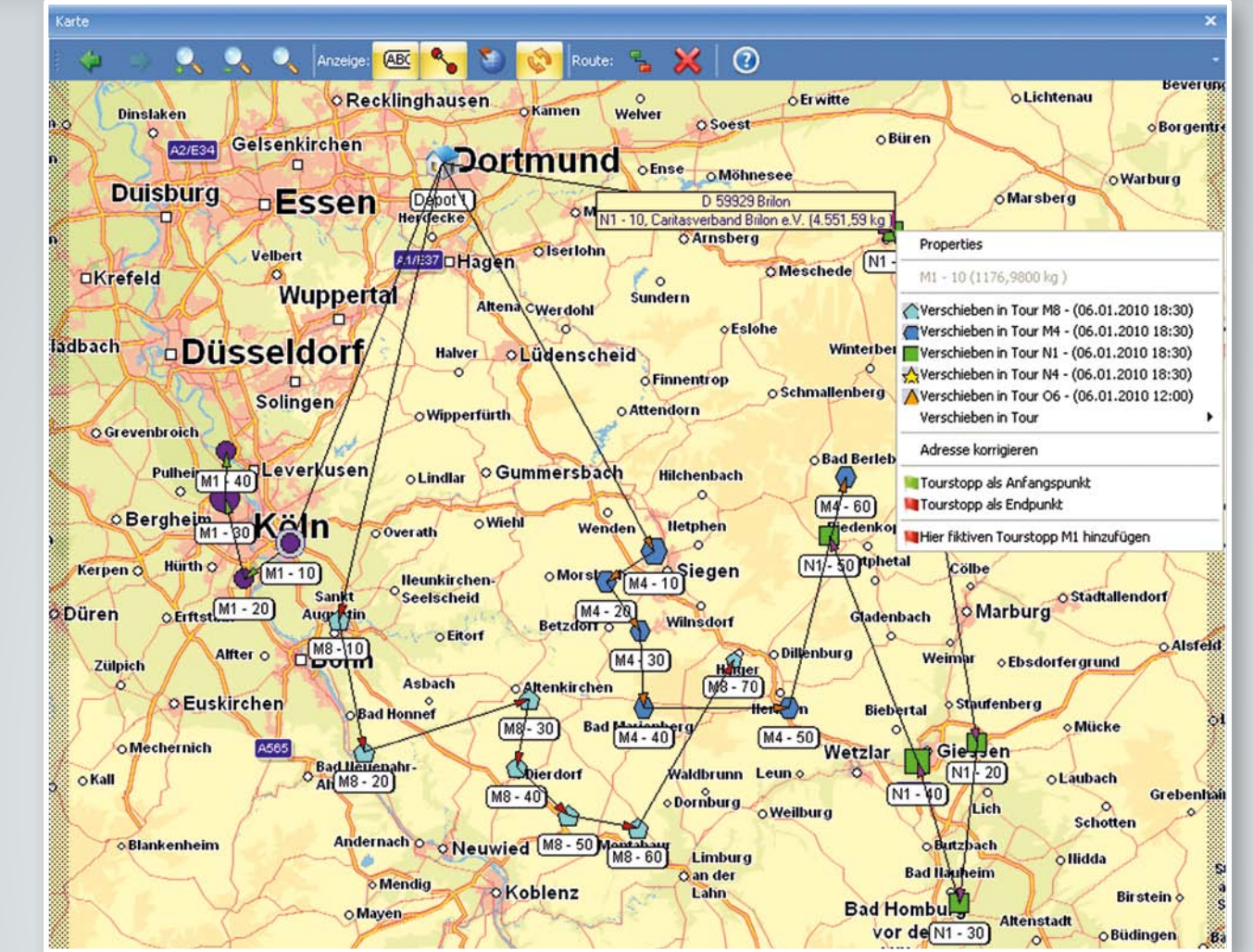
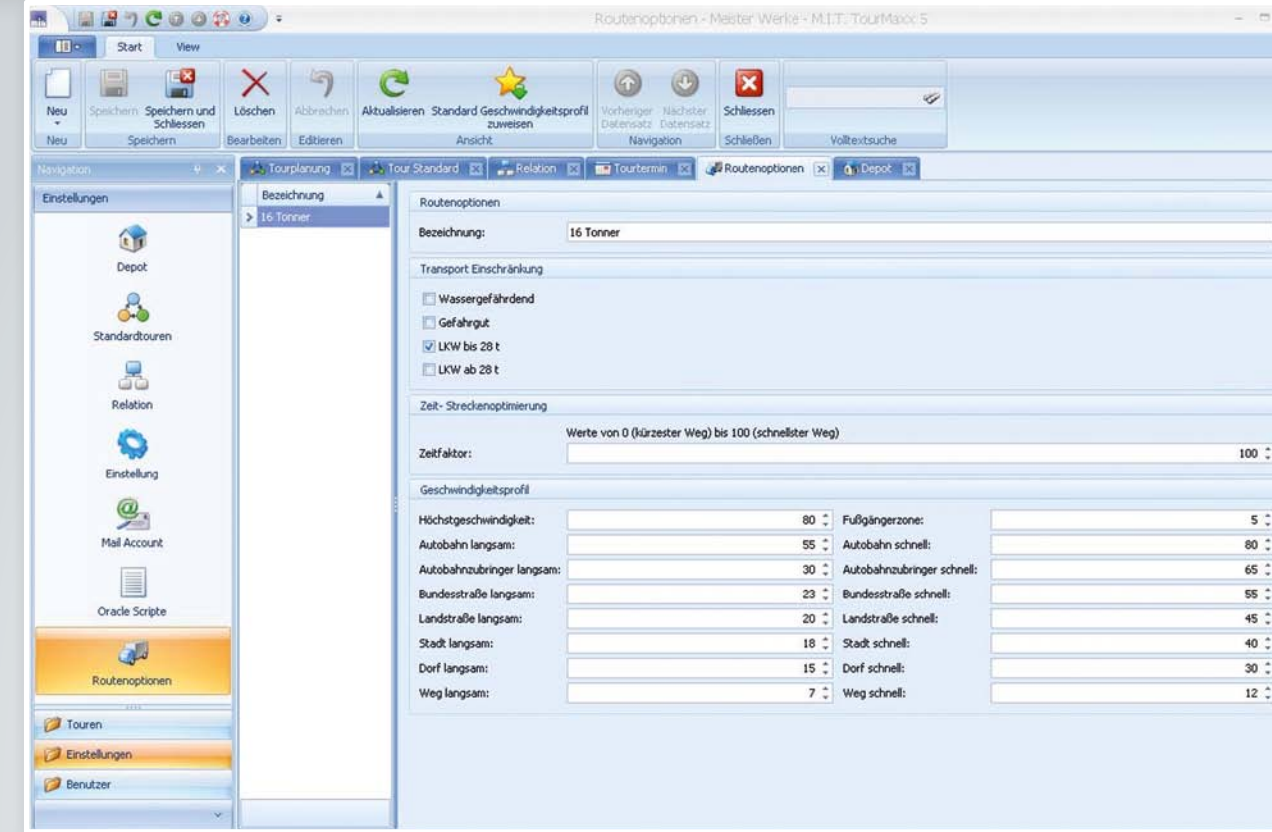
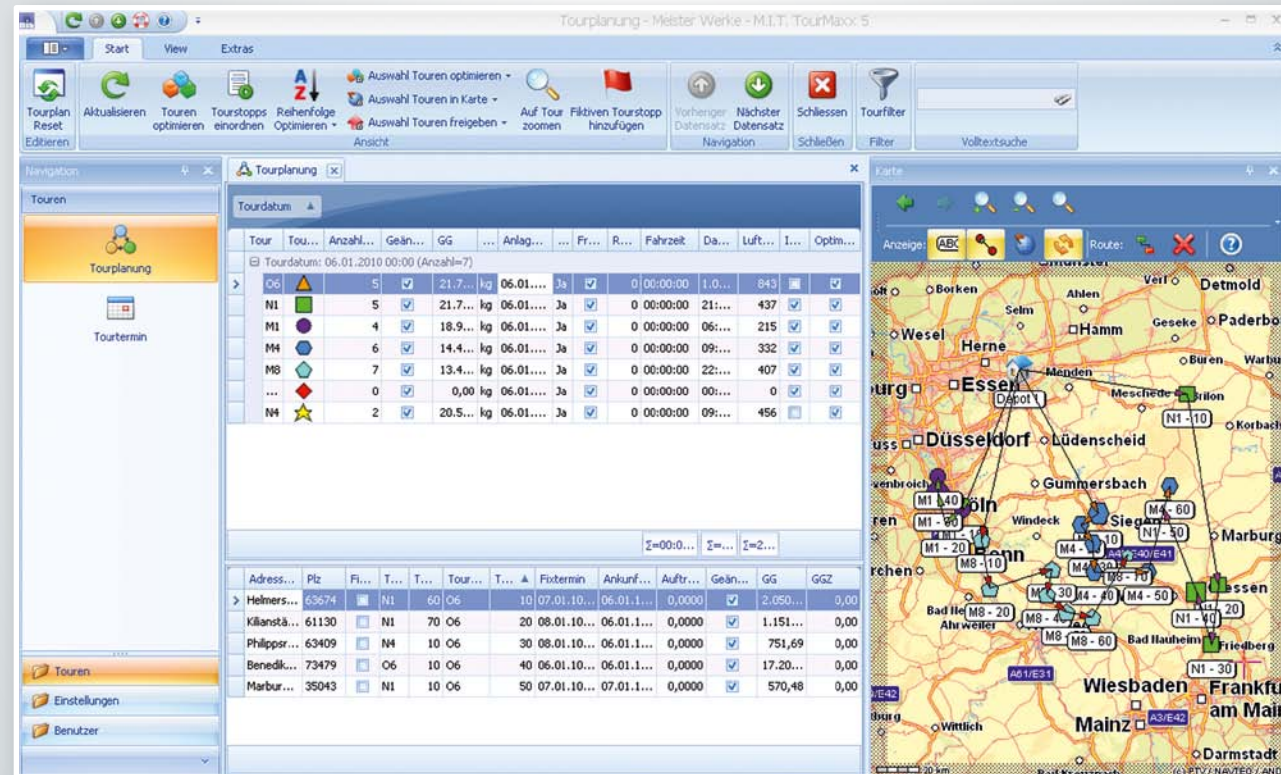


**Effizienz und Wirtschaftlichkeit
in Ihrer Tourenplanung**

TourMaxx – Tourenoptimierung leicht gemacht

TourMaxx ist eine leistungsstarke Touren- und Routenoptimierungssoftware auf Basis des digitalen Kartenwerks map&guide.

TourMaxx vergleicht für Sie Ihre bereits den Touren zugeordneten Lieferungen und optimiert anhand der Entfernungsdaten und Ihren Restriktionen Tourenzuteilungen und deren Routen. Auf Wunsch können Sie manuelle Änderungen vornehmen oder sich neue Touren erstellen, die Reihenfolge der Tourstopps manuell bestimmen oder fiktive Tourstopps anlegen. Dies funktioniert alles ganz unkompliziert auf Knopfdruck.



TourMaxx – effiziente Wege zu mehr Wirtschaftlichkeit

TourMaxx verfügt über eine Reihe einstellbarer Restriktionen zur Routenoptimierung, die Sie selbst frei konfigurieren können. Sie können z. B. für jedes Ihrer Fahrzeuge individuelle Richtgeschwindigkeiten und Transportbeschränkungen einstellen, die bei der Tourenoptimierung berücksichtigt werden.

Außerdem lassen sich Ihre Routen über Optionen für den kürzesten oder den schnellsten Weg optimieren, und über eine Skala von 0 bis 100 entscheiden Sie selbst, wie wichtig Ihnen Geschwindigkeit im Vergleich zu Energieeffizienz ist. Dies schont nicht nur die Umwelt sondern steigert auch Ihre Wettbewerbsfähigkeit.

TourMaxx – Funktionalität und Design

TourMaxx ist ein Musterbeispiel für die Harmonie zwischen leistungsstarker Software und benutzerfreundlichem Design. Alle wichtigen Funktionen sind per Knopfdruck in übersichtlichen Eingabe- und Übersichtsmasken verfügbar. Über die nahtlose Einbindung des map&guide-Kartenwerks haben Sie jederzeit die gewünschten Touren im Blick, wahlweise mit luftlinien- oder straßengenauer Optimierung. Durch die ausgezeichneten Möglichkeiten der Individualisierung können Sie genau einstellen, was Sie auf der Karte sehen möchten. Wenn Ihnen bei Ihrer Tourenplanung z. B. die grafische Darstellung der Tourstopps oder Zusatzinformationen als Tooltips wichtig sind, lassen sich diese jederzeit über wenige Mausklicks einbinden und an Ihre Bedürfnisse anpassen.

